

ETUDE DE FAISABILITE, PROGRAMMATION CULTURELLE & PROGRAMMATION MUSEOGRAPHIQUE

FONCTION : Expert Conseil et Muséologue chargée de l'étude de faisabilité d'un pôle musée
COMMANDITAIRE : Association
LIEU : 74
DUREE : 6 mois / 2007
Montant des prestations : 34.000 € HT
COMPETENCES MISES A DISPOSITION PAR LE CABINET ELSA OLU CONSEIL : Elsa Olu, pour l'étude de faisabilité et les expertises, Jean-Marc Gaillard, scénographe, pour les propositions muséographiques

MISSION

Le cabinet a été retenu pour la réalisation de l'étude de faisabilité, les expertises muséologiques et muséographiques d'un futur pôle muséal dans la région d'Annecy.

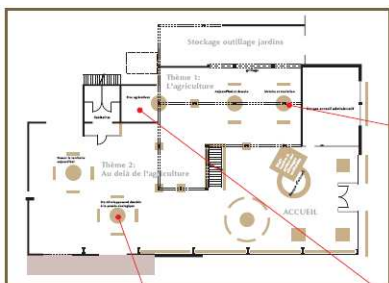
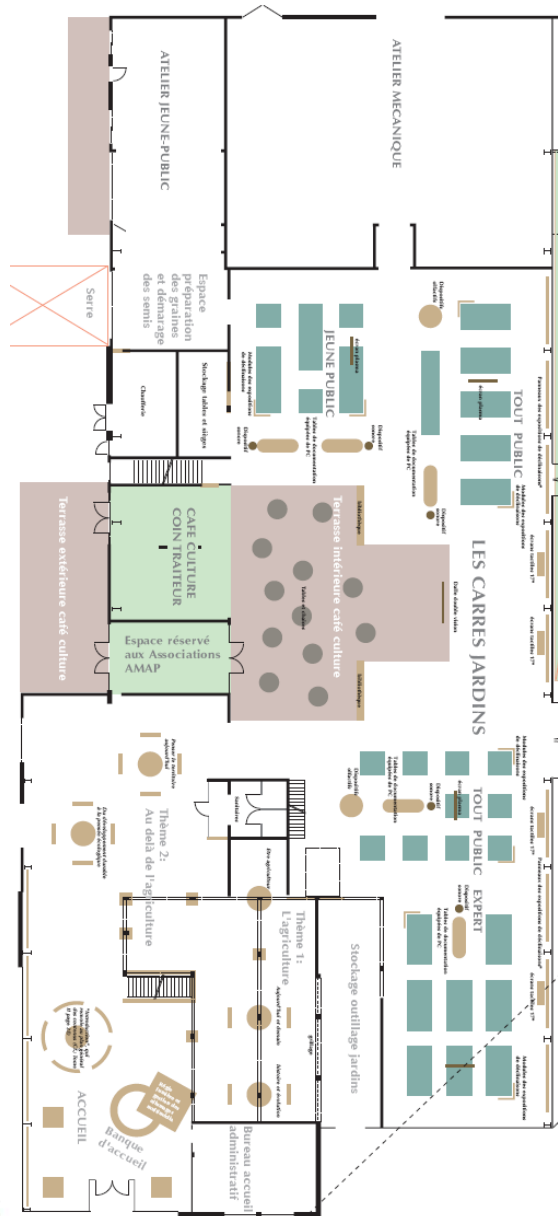
La mission comprend :

ETUDE DE DEFINITION / EXPERTISE MUSEOLOGIQUE

- Etude des contextes et d'opportunité
- Etude du potentiel
- Etude de publics
- Etude d'impact s
- Etude de faisabilité financière
- Définition du projet muséologique
- Remise du projet scientifique et culturel
- Préconisations en termes de communication d'un espace muséal

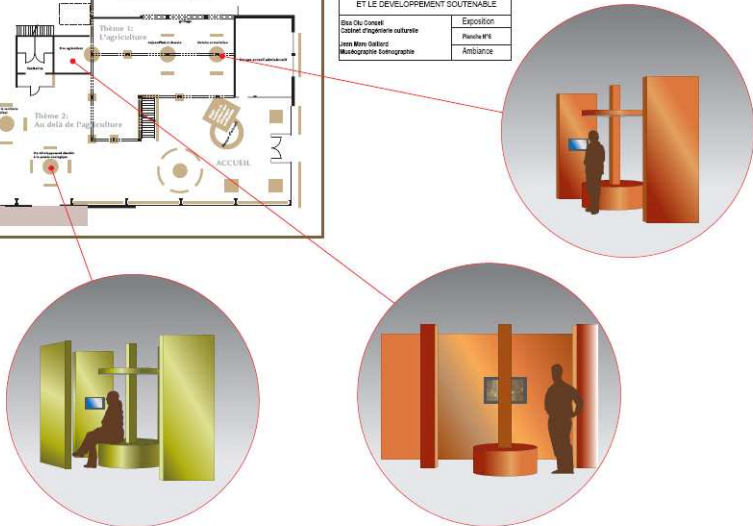
PROGRAMME MUSEOGRAPHIQUE

- Principes fédérateurs
- Définition des principes scénographiques
- Développement des aménagements
- Définition des dispositifs et outils de communication, de médiation et de valorisation
- Définition des principes de signalétique



Association des Amis du Vieux-Seynod
POLE MUSEALE SUR L'AGRICULTURE ET LE DEVELOPPEMENT SOUTENABLE
 Elsa Olu Conseil
 Cabinet d'expertise culturelle
 Jean Marc Gaillard
 Muséographe scénographe

Association des Amis du Vieux-Seynod
POLE MUSEALE SUR L'AGRICULTURE ET LE DEVELOPPEMENT SOUTENABLE
 Elsa Olu Conseil
 Cabinet d'expertise culturelle
 Jean Marc Gaillard
 Muséographe scénographe



SPECIFICITES

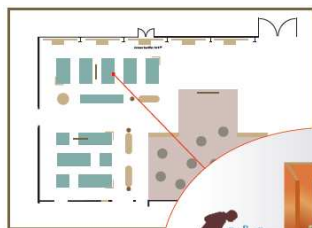
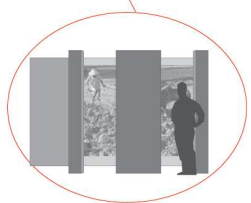
L'étude, commandée par une Association locale et suivie par la municipalité, doit permettre d'envisager le développement d'un pôle musée en regard non plus seulement des collections et patrimoines mais également des contextes sociaux-environnementaux.

Mener une étude de faisabilité et réaliser une expertise muséologique, c'est :

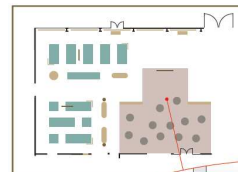
- ✓ évaluer la pertinence d'un projet muséal, réfléchir le rôle et la fonction du futur musée comme structure culturelle et patrimoniale mais aussi comme dispositif de communication des savoirs ;

- ✓ estimer les besoins d'une société et les points de convergence des problématiques patrimoniales, environnementales, sociales, économiques ;
- ✓ définir un concept fort qui prenne en compte le territoire sur lequel le musée s'inscrira ;
- ✓ considérer les publics, leurs pratiques et leurs attentes...
C'est essayer de proposer « quelque chose » d'intéressant, pour tous, de pertinent, pour chacun, d'utile, pour la communauté des femmes et des hommes.

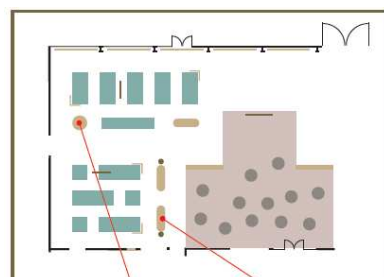
Sur la base de cette étude préalable qui définira les objets et objectifs du futur pôle muséal, le cabinet mènera alors l'expertise muséographique en collaboration avec l'architecte en charge de la rénovation des espaces



Association des Amis du Vieux-Seynod	
POLE MUSEALE SUR L'AGRICULTURE ET LE DEVELOPPEMENT SOUTENABLE	
Elsa Olu Conseil	Cabinet d'arts
Jean-Marc Ostland	Planche N°9
Museographie	Architecture



Association des Amis du Vieux-Seynod	
POLE MUSEALE SUR L'AGRICULTURE ET LE DEVELOPPEMENT SOUTENABLE	
Elsa Olu Conseil	Cabinet d'arts
Jean-Marc Ostland	Planche N°9
Museographie	Architecture



Association des Amis du Vieux-Seynod	
POLE MUSEALE SUR L'AGRICULTURE ET LE DEVELOPPEMENT SOUTENABLE	
Elsa Olu Conseil	Cabinet d'arts
Jean-Marc Ostland	Planche N°9
Museographie	Mobilier

