

FONCTION : Chargée de la création d'un espace d'interprétation au sein de la Maison du Grand Site
COMMANDITAIRE : Communauté de Communes Vallée de l'Hérault
LIEU : Gignac, Aniane, Saint-Jean-de-Fos, Saint-Guilhem-le-Désert
DUREE : 1 an / 2008 – 2009
Montant des prestations : 40.000 € HT



L'OPERATION GRAND SITE DE ST-GUILHEM-LE-DESERT ET DES GORGES DE L'HERAULT



Le contexte

Haut lieu historique, culturel, spirituel et naturel du Languedoc, le Grand Site de Saint-Guilhem-le-Désert et des Gorges de l'Hérault possède des richesses multiples.

Le site se révèle au sein de paysages remarquables à l'articulation entre les monts de Saint Guilhem, situé au pied du Larzac et des Cévennes (le désert), les gorges de l'Hérault et le piémont languedocien, vaste zone agricole caractérisée par la culture de la vigne et de l'olivier.

Le Grand

Site fait l'objet de multiples protections et reconnaissances : 800 ha de sites classés dont la grotte de Clamouse, nombreux monuments historiques, un arrêté de biotope, une réserve biologique protégeant un important peuplement de pins laricio de Salzmann...

Le projet

L'opération Grand site s'étend sur une superficie de 10 000 ha et concerne cinq des 28 communes de la Communauté de communes Vallée de l'Hérault : Aniane, Montpeyroux, Puéchabon, Saint-Guilhem-le-Désert et Saint-Jean-de-Fos.

Le projet « Saint-Guilhem-le-Désert - Gorges de l'Hérault : Développement d'un pôle de performance patrimonial » a ainsi été **labellisé Pôle d'Excellence Rurale** par décret du 11 août 2006.

Il correspond à la création d'espaces d'accueil et de promotion des richesses locales et leur mise en réseau.

Les premiers piliers de ce réseau sont la maison du grand site, située au coeur du projet d'aménagement des abords du pont du Diable, et la maison de la poterie à Saint Jean de Fos.

Ses enjeux sont les suivants :

- Le développement durable du site,
- La préservation et la valorisation de ses richesses et de ses savoirs faire
- Le développement d'un tourisme de qualité (supportable)
- L'information et la sensibilisation des visiteurs



Le site du pont du Diable et le village de Saint-Jean-de-Fos au débouché des gorges de l'Hérault





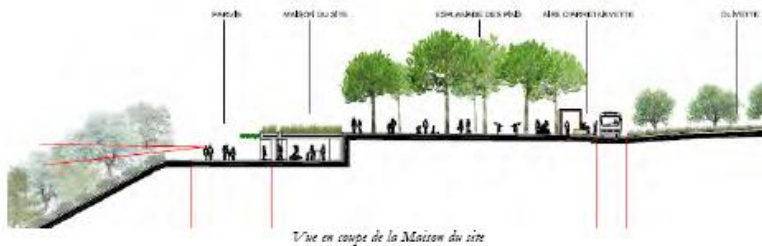
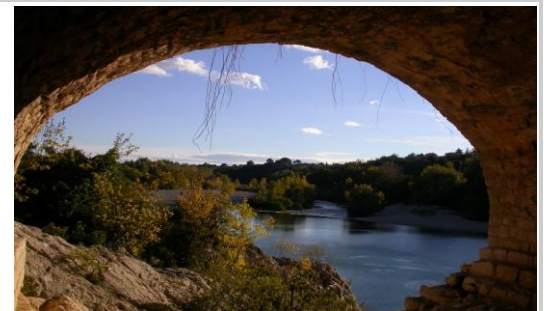
L'opération comprend la création d'une aire de stationnement, d'une maison du site, de cheminements piétons, d'une passerelle et la restauration paysagère du site.

Une attention particulière est portée au confort, à la qualité d'accueil et à la découverte des lieux par le visiteur.

En outre, les efforts d'aménagement porteront sur la mise en valeur des boisements existants et l'utilisation de matériaux et de mobiliers qui s'insèrent parfaitement dans l'environnement naturel.

La Maison du Grand Site

L'objectif est de créer un **espace de présentation, d'interprétation, de découverte du grand site et d'orientation** sur le territoire afin de permettre une meilleure compréhension du territoire, un étalement de la fréquentation dans le temps et l'espace et une plus grande appropriation du site par les visiteurs pour un plus grand respect.



Dans le cadre de ce projet global, nous a été confiée la création d'un espace d'interprétation et d'outils de médiation au sein de la Maison du Grand site, et la définition des parcours de valorisation des patrimoines culturels, et naturels, des supports d'information...

La mission comprend :

- Définition du contenu scientifique et culturel
- Inventaire et synthèse des contenus
- Synopsis
- Rédaction du scénario

- Contrôle de la faisabilité technique
- Contrôle de la faisabilité financière

- Pré-programmation muséographique
- Rédaction des contenus

- Accompagnement de la maîtrise d'ouvrage

